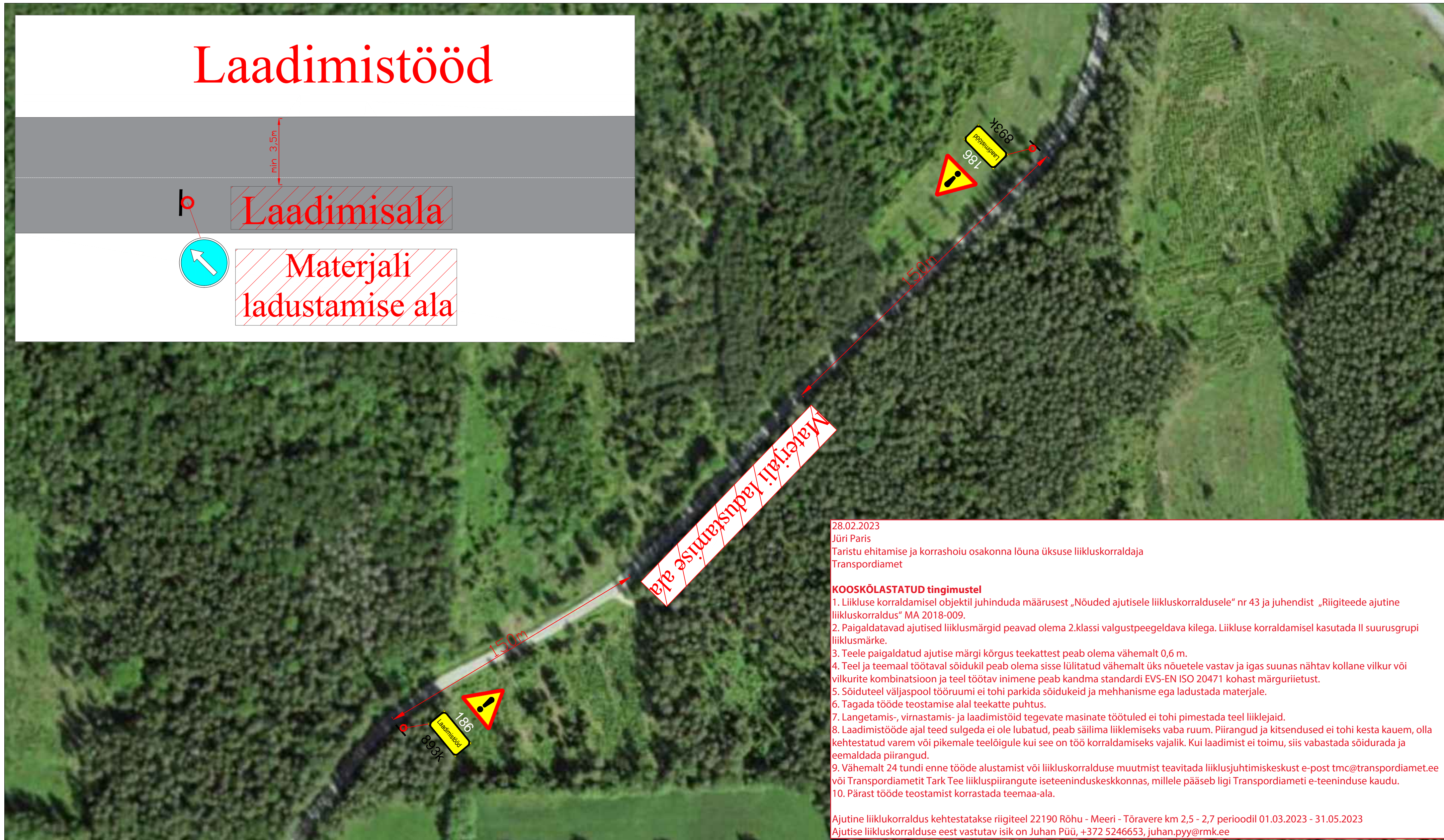


Laadimistööd



28.02.2023
Jüri Paris
Taristu ehitamise ja korrashoiu osakonna lõuna üksuse liikluskorraldaja
Transpordiamet

KOOSKÖLASTATUD tingimustel
1. Liikluse korraldamisel objektil juhendada määrusest „Nõuded ajutisele liikluskorraldusele“ nr 43 ja juhendist „Riigiteede ajutine liikluskorraldus“ MA 2018-009.
2. Paigaldatavad ajutised liiklusmärgid peavad olema 2.klassi valgustpeegeldava kilega. Liikluse korraldamisel kasutada II suurusgrupi liiklusmärke.
3. Teele paigaldatud ajutise märgi kõrgus teekattest peab olema vähemalt 0,6 m.
4. Teel ja teemaal töötaval sõidukil peab olema sisse lülitatud vähemalt üks nõuetele vastav ja igas suunas nähtav kollane vilkur või vilkurite kombinatsioon ja teel töötav inimene peab kandma standardi EVS-EN ISO 20471 kohast märguriietust.
5. Sõiduteel väljaspool tööruumi ei tohi parkida sõidukeid ja mehhanisme ega ladustada materjale.
6. Tagada tööde teostamise alal teekatte puhtus.
7. Langetamis-, virnastamis- ja laadimistöid tegevate masinate töötuled ei tohi pimestada teel liiklejaid.
8. Laadimistöode ajal teed sulgeda ei ole lubatud, peab säilima liiklemiseks vaba ruum. Piirangud ja kitsendused ei tohi kesta kauem, olla kehtestatud varem või pikemale teelõigule kui see on töö korraldamiseks vajalik. Kui laadimist ei toimu, siis vabastada sõidurada ja eemaldada piirangud.
9. Vähemalt 24 tundi enne tööde alustamist või liikluskorralduse muutmist teavitada liiklusjuhtimiskeskust e-post tmc@transpordiamet.ee või Transpordiametit Tark Tee liikluspiirangute iseteeninduskeskkonnas, millele pääseb ligi Transpordiameti e-teeninduse kaudu.
10. Pärast tööde teostamist korrastada teemaa-ala.

Ajutine liikluskorraldus kehtestatakse riigiteel 22190 Rõhu - Meeri - Tõravere km 2,5 - 2,7 perioodil 01.03.2023 - 31.05.2023
Ajutise liikluskorralduse eest vastutav isik on Juhan Püü, +372 5246653, juhan.pyy@rmk.ee

Märkused:

- Muud olemasolevad liiklusmärgid, mis lähevad vastuollu antud ajutise ehitusaegse liiklusskeemiga, tuleb kinnikatta.
- Vajadusel korrigeerida liiklusskeem tööetapil olukorra kohaseks.
- Vajadusel lisada objektile täiendavaid liiklusmärke.
- Ajutised ehitusaegsed liiklusmärgid tuleb paigaldada nii, et nad on liiklejale üheselt mõistetavad ja arusaadavad.
- Tagada kogu ehitustööde vältel ajutiste liiklusmärkide püstiolek ja loetavus.
- Joonist lugeda märgitud numbrite järgi.

LEPPEMÄRGID			 Turu 63, 51004, Tartu, Telefon: +372 5248 400 E-post: lõunaliiklus@gmail.com	Projekti nimetus:	Kuupäev 23.02.2023
 Töötsoon	 Paigaldatav ajutine liiklusmärk			Objekti asukoht:	Töö nr: 040/23
	 Olemasolev liiklusmärk			Tee nr 22190 Rõhu-Meeri-Tõravere km 2,5-2,7	Joonis nr : 1 - (1)
				Koostas: Indrek Vähi	
			Tellijä: RMK	Joonis: Ajutine liikluskorraldusskeem	Mõõtkava